



Elterninformation Pläne zum Umzug in die Friedrich-Karl-Straße

Köln, 25.04.2023

Liebe Eltern,

wie Sie langer Zeit in der Presse zu lesen ist, erhält unsere Schule ein neues Gebäude in Köln Nippes. Dieses entsteht in der Friedrich-Karl-Straße / Ecke Niehler Kirchweg. Lange wurde um die Pläne und die Realisierung gerungen. Nun stehen einige Dinge fest und es gibt Bewegung.

Bis zum 1. Quartal 2025 soll unser neues Schulgebäude auf dem Grundstück des alten Nippes-Bades gebaut werden.

Entstehen wird ein ansprechendes Gebäude, das Platz für eine dreizügige Schule bietet. Auf zwei Etagen werden drei Cluster eingerichtet, in denen jeweils 4 Klassen und die OGS einziehen. Zudem werden in diesem Gebäude Schule und OGS erstmals räumlich zusammenfinden. Das ist eine sehr schöne Entwicklung. Der barrierefreie Zugang zum Schulgrundstück erfolgt über einen Fuß- und Radweg, der die Friedrich-Karl-Straße mit dem Niehler-Kirchweg verbindet. Ein Bereich des Schulhofs wird Teil einer begrünten Dachterrasse sein, die auch intensiv begrünte Pflanzbereiche, ein grünes Klassenzimmer und Spielmöglichkeiten umfasst.

Sollte alles planmäßig laufen, gehen wir von einem Umzug in das neue Schuljahr im Frühjahr 2025 aus. Über eine mögliche Veränderung des Zeitplans werde ich Sie natürlich informieren.

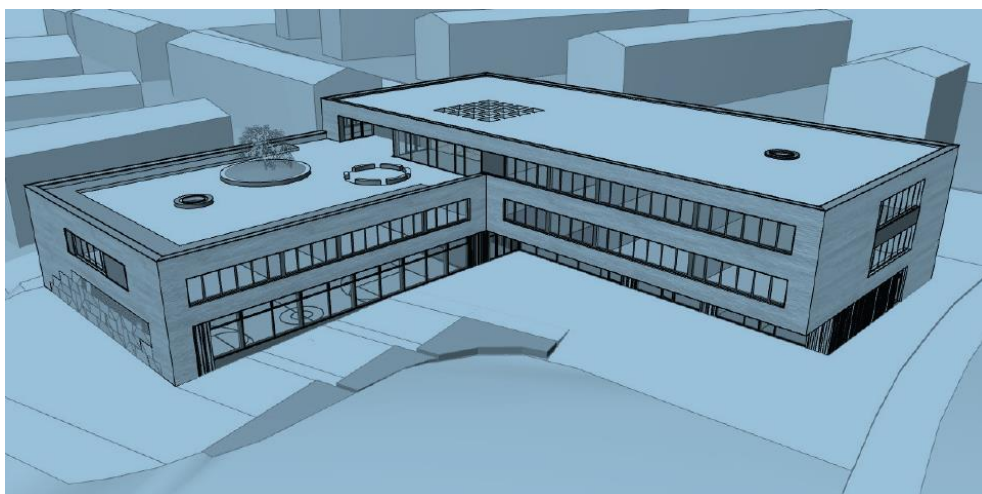
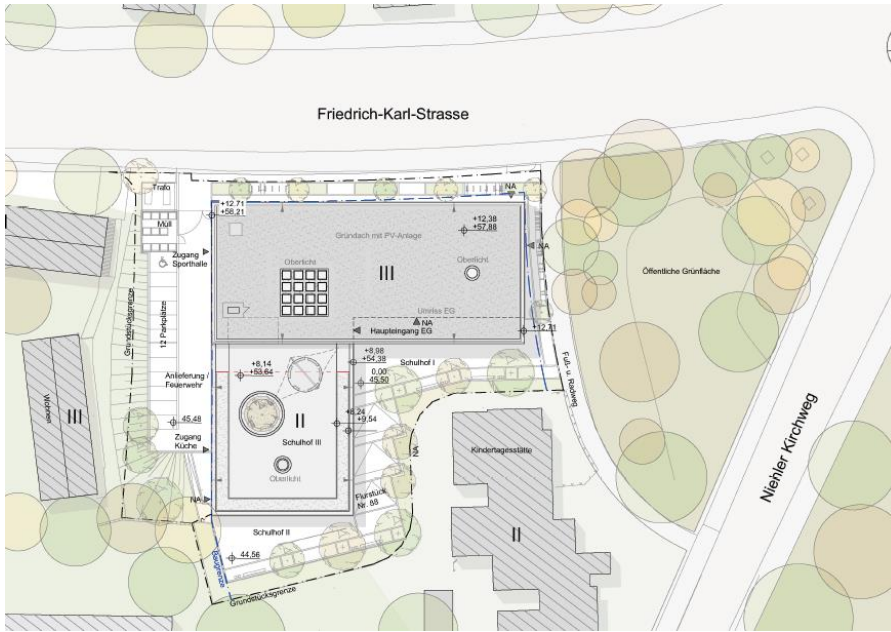
Für das Kollegium und die Mitarbeiter*innen der OGS beginnt nun eine Phase der Planung und der Neukonzeptionierung. Eine Schule neu zu denken, neu einzurichten, neue Konzepte entstehen zu lassen bietet immer auch eine große Chance und viele Möglichkeiten.

Wir freuen uns darauf Ihren Kindern eine gute und anregende Lernumgebung in diesem Gebäude zu schaffen.

Mit freundlichen Grüßen,

Johanna Schubert
(Schulleiterin)

Montessori-Grundschule Gilbachstr. 20, 50672 Köln, Tel. 0221/27208330
Außenstelle Stammheimer Str. 101, 50735 Köln



Montessori-Grundschule Gilbachstr. 20, 50672 Köln, Tel. 0221/27208330
Außenstelle Stammheimer Str. 101, 50735 Köln



Treppe der gemeinsamen Mitte



Zugang zu den Klassen



Blick von der Bühne zur gem. Mitte



Clusterbereich